



# Hospital Universitari Sagrat Cor

## **Docència: Acollida Residents d'infermeria**

Maria del Mar Martí Ejarque

**Barcelona, Setembre 2024**

## INTRODUCCIÓ

En nom de tots els professionals i de la Direcció de l'Hospital Universitari Sagrat Cor, us donem la benvinguda.

L'objectiu d'aquest recull d'informació és **orientar-vos** sobre la nostra filosofia, **estructura, distribució i dinàmica**, per tal de què la vostra integració a l'equip i la Institució sigui el més fàcil i agradable possible.



ορίσατε  
**BENVENUTO**  
ДОБРО ПОЖАЛОВАТЬ  
WELCOMEN BEM-VINDO  
Willkommen Grüezi **WELCOME**  
ようこそ NAMASTE **SHALOM**  
BENVINGUT witamy **BENVIDO**  
καλώς **BIENVENIDO** WITAJ  
WELAMAT DATANG **μαεωά** TERVE TULOA  
WELKOM SALVE *Dobrodošli*  
*Ödvözlet* **BIENVENUE** MERHABA  
**VOKOSO** ALOHA VÄLKOMMEN'  
**ONGI ETORRI**  
*Vitáme tē*

## PRESENTACIÓ DE L'HOSPITAL

L'Hospital Universitari Sagrat Cor és l'hospital de referència de **l'Eixample Esquerre de Barcelona**, també realitza activitat privada i amb mútues concertades.

Realitza una important tasca a través de concerts amb el **CatSalut** (Servei Català de la Salut) orientada, sobretot, a la reducció de les llistes d'espera quirúrgiques, i forma part del **SISCAT** (Sistema sanitari integral d'utilització pública de Catalunya).

Per la qualitat del seus equips mèdic i infermer, el centre està acreditat com a **hospital docent** per la Universitat de Barcelona i per a la preparació de metges infermeres i farmacèutics especialistes pel Ministeri de Sanitat i Consum. També té acords amb d'altres universitats catalanes i estrangeres, amb formació de grau i *postgrau*; i amb escoles de grau mig i superior de tècnic de cures auxiliars d'infermeria, documentació sanitària, farmàcia i diagnòstic per la imatge.

L'Hospital ocupa un conjunt d'edificis situats a l'Eixample de Barcelona construïts entre els anys 60 i 70. Actualment, està parcialment en obres de remodelació per tal de modernitzar els seus espais i incorporar nous avenços tècnics que permetran la millora de l'atenció al pacient.

L'Hospital Universitari Sagrat Cor pertany al **Grup Quirónsalud**, companyia líder a Europa en provisió de Serveis Sanitaris, amb presència a vuit països i 16.000 professionals.

## Hospital de referència de l'Eixample de Barcelona

Té una capacitat de fins a **285** llits i tecnologia mèdica i serveis de primer nivell.

### Té 277 llits distribuïts en:

- 8 plantes d'Hospitalització
- 13 Quiròfans
- 10 Box de UCI
- 16 Box d'Urgències
- 136 Consultes Mèdiques

### La nostra activitat anual:

- Altes: 23.265
- Estances: 130.284
- Intervencions quirúrgiques: 25.105
- Urgències: 44.923
- CCEE: 320.929

# Organigrama de la Direcció d'Infermeria i Continuitat Assistencial

<b>Directora d'Infermeria: Sra. Verónica Cordero</b>	
<b>Directora Procés d'Hospitalització: Montserrat Cantero</b>	
Supervisores d'Hospitalització	Torn Matí: Alba Verneda
	Torn Matí: Irene Serrano
	Torn Tarda: Sandra Prieto
	Torn Nit1: Luz Marina Montes
	Torn Nit2: Christian Chamon
<b>Directora Procés Crítics: Sònia Masip Bonastre</b>	
Supervisora d'Urgències i UCI	Torn Matí: Sònia Godayol
	Torn Tarda: Lorena Arenas
<b>Directora Procés Quirúrgic: Manoli Ortega</b>	
Coordinadora àrea quirúrgica	Torn Matí: Ariadna Odena
	Torn Tarda: Stephani Reimbert
<b>Directora Procés Intervencionista: Sara González</b>	
<b>Directora Procés Oncohematologia i ambulatori: Sra. Sara Roque</b>	
Coordinadora CCEE	Laia Martín
<b>Directora Gestió de Pacients i Continuitat assistencial: Sra. Berta Cejas</b>	
Responsables de Departament	CCEE: Marc Ochando/David Ballobar
	Derivacions, UCSI, Quiròfan: Jordi Requena
	Arxiu: Cristina Herrero
	Hospitalització, admissions i urgències: Manel Lara
	Documentació Sanitària: Sandra Campos



## REFERENTS DE CONTACTE PER SERVEI

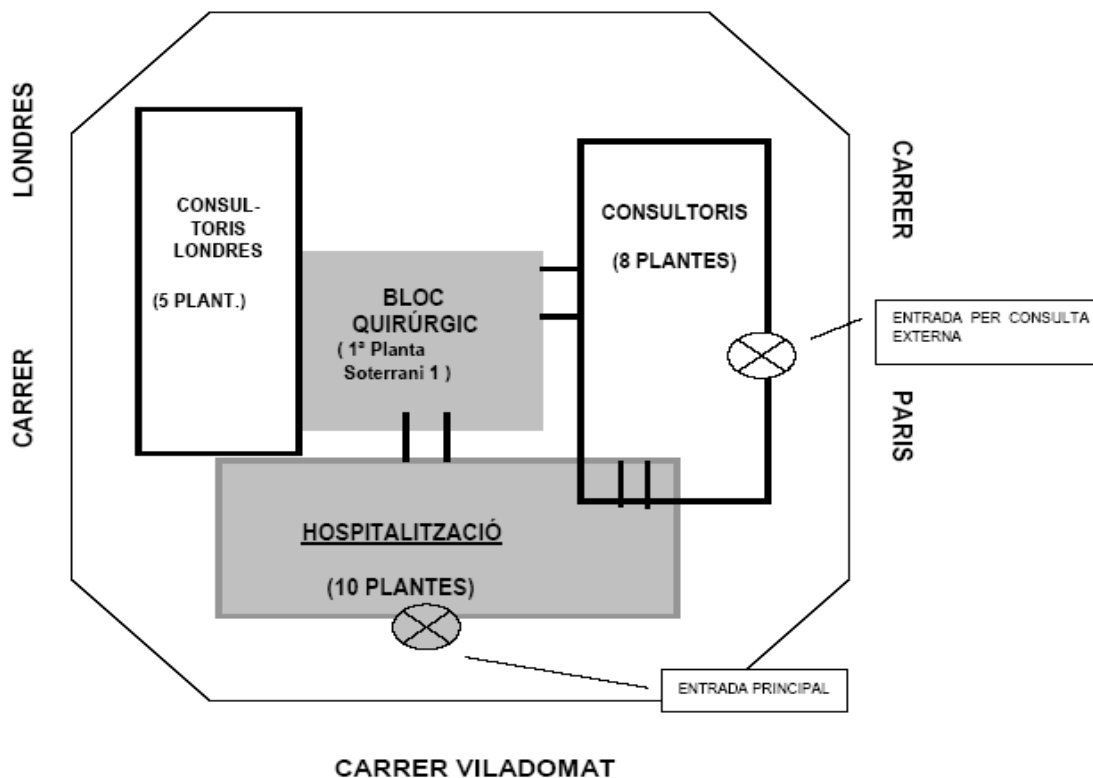
UNITAT DE DOLOR	M.JOSÉ MEDINA <a href="mailto:mariajose.medina@quironsalud.es">mariajose.medina@quironsalud.es</a>
UFISS	BARTOMEU MECA <a href="mailto:bartomeu.meca@quironsalud.es">bartomeu.meca@quironsalud.es</a>
ÀREA DE FRAGILITAT	BARTOMEU MECA <a href="mailto:bartomeu.meca@quironsalud.es">bartomeu.meca@quironsalud.es</a>
UNITAT DE CURES COMPLEXES	EDURNE MONSO <a href="mailto:edurne.monso@quironsalud.es">edurne.monso@quironsalud.es</a>
UNITAT DE DIABETIS	SANDRA DURÁN <a href="mailto:sandra.duran@quironsalud.es">sandra.duran@quironsalud.es</a> PILAR CANELADA <a href="mailto:pcanelada@quironsalud.es">pcanelada@quironsalud.es</a>
GUARDIES D'URGÈNCIES	SÒNIA GODAYOL <a href="mailto:sgodayol@quironsalud.es">sgodayol@quironsalud.es</a>



## ESTRUCTURA FÍSICA DE L'HOSPITAL

L'hospital consta de **4 edificis** que comuniquen entre si per la planta baixa i pels soterranis:

1. **Bloc d'hospitalització**, es troba en l'entrada principal per carrer Viladomat nº288. Aquest edifici consta de 10 plantes d'alçada.
2. **Bloc Quirúrgic**, es pot accedir tant pel carrer Viladomat com pel carrer París. Aquest edifici té 1 planta d'alçada.
3. **Bloc Consultes Externes París**, es troba per l'entrada del carrer París nº83. Aquest edifici conta de 8 plantes d'alçada.
4. **Bloc Consultes Externes Londres**, es troba per l'entrada del carrer Londres nº 28. Aquest edifici consta de 5 plantes d'alçada.





## ORGANITZACIÓ PER PLANTES

<b>PLANTES D'HOSPITALITZACIÓ C/ VILADOMAT</b>		
Laboratori d'urgències	<b>H.01</b>	Gabinets proves diagnòstiques
Medicina transfusional	<b>H.02</b>	MC Mutual
MEDICINA HIPERBÀRICA	<b>H.03</b>	Especialitats Quirúrgiques Mútues
Gerència i direcció mèdica	<b>H.04</b>	Especialitats Mèdiques SISCAT
Direcció d'Infermeria	<b>H.05</b>	Especialitats Mèdiques Mútues
Recursos humans i Riscos laborals	<b>H.06</b>	Especialitats Mèdiques Mútues
Capella Sala d'actes	<b>H.07</b>	Especialitats Mèdiques Mútues
Hospital de dia ONCOLOGIA	<b>H.08</b>	Especialitats Mèdiques SISCAT
SALA INTERACTIVA	<b>H.09</b>	Pacient Fràgil i Geronto COT
	<b>H.10</b>	Especialitats Quirúrgiques SISCAT



# Hospital Universitari Sagrat Cor

TOTES LES CURES D'INFERMERIA ES CENTREN EN EL PACIENT I LA SEVA FAMÍLIA



<https://www.flaticon.es/iconos-gratis/computadora> "computadora iconos" - Computadora iconos creados por vectorsmarket15 - Flaticon/a>

EVIDÈNCIA CIENTÍFICA



<https://www.flaticon.es/iconos-gratis/enfermera> "enfermera iconos" - Enfermera iconos creados por Freepik - Flaticon/a>

INFERMERES GESTORES



<https://www.flaticon.es/iconos-gratis/paciente> "paciente iconos" - Paciente iconos creados por Linector - Flaticon/a>

SEGURETAT CLÍNICA



<https://www.flaticon.es/iconos-gratis/inmigracion> "inmigración iconos" - Inmigración iconos creados por Icongeek26 - Flaticon/a>

PLANS DE CURES  
PERSONALITZATS



<https://www.flaticon.es/iconos-gratis/eleccion> "elección iconos" - Elección iconos creados por Freepik - Flaticon/a>

TENINT EN COMPTE LES SEVES  
DECISIONS



<https://www.flaticon.es/iconos-gratis/mejora> "mejora iconos" - Mejora iconos creados por Freepik - Flaticon/a>

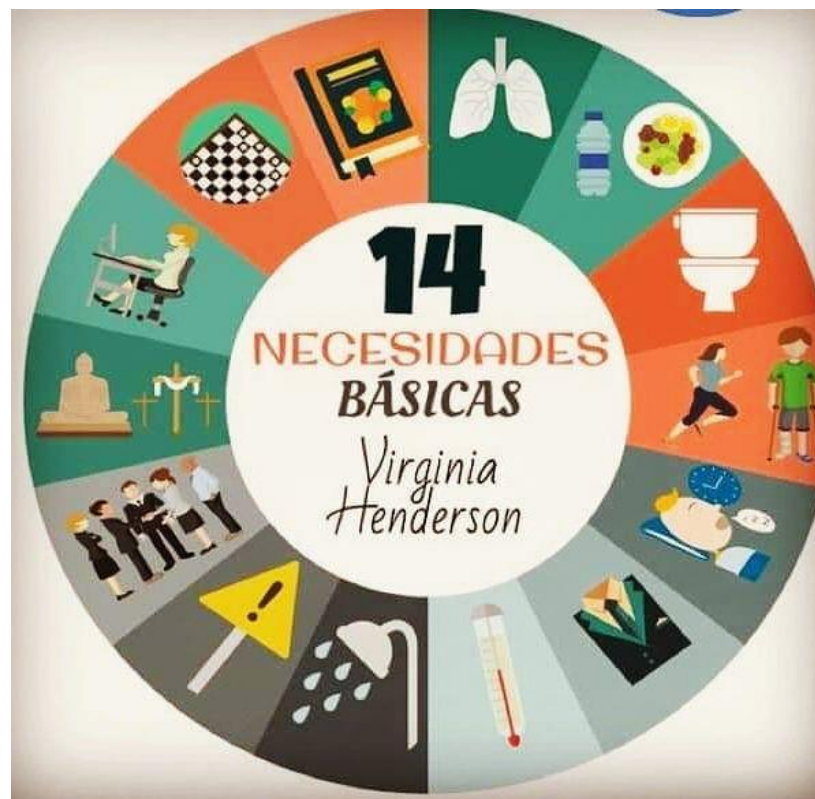
MILLORA CONTÍNUA

## VIRGINIA HENDERSON: ÉS EL NOSTRE MODEL

*Incorpora els principis fisiològics i psicopatològics al concepte d'infermeria.*

“La funció de la infermera és ajudar a la persona **sana i malalta**, en poder realitzar aquelles activitats que **ajudin** a la seva **salut, recuperació** o a una **mort tranquil·la**, que ell/ella mateix/a realitzaria **sense ajuda** si tingués força, voluntat o el coneixement necessari.

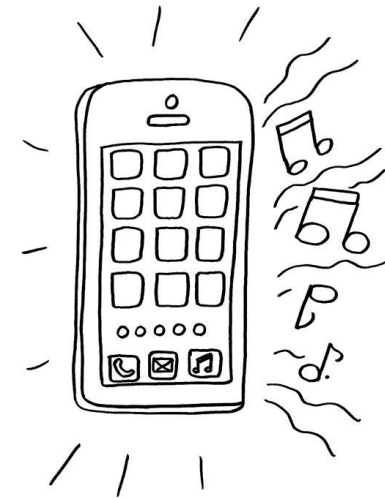
Això s'ha de fer de tal manera que sigui **independent** el més aviat possible”





És **obligació** de tot alumne conèixer i **respectar**, en tot moment, les **mesures universals de protecció** i utilitzar els materials de prevenció al seu abast.

Els dispositius **mòbils** són d'ús personal i per tant **es faran servir fora de la unitat**.



En **tot** el recinte de l'hospital



# Hospital Universitari Sagrat Cor

Maria del Mar Martí Ejarque  
Coordinadora Investigació i Docència  
Telf. 629108474 / 868216  
[mmmarti@quironsalud.es](mailto:mmmarti@quironsalud.es)

