



Hospital Universitari Sagrat Cor

Docència: Acollida Alumnes Grau Infermeria

Maria del Mar Martí Ejarque

Clara Pijoan Lara

Elena Montalbán Martínez

Barcelona, setembre 2024

INTRODUCCIÓ

En nom de tots els professionals i de la Direcció de l'Hospital Universitari Sagrat Cor, us donem la benvinguda.

L'objectiu d'aquest recull d'informació és ***orientar-vos*** sobre la nostra filosofia, **estructura, distribució i dinàmica**, per tal de què la vostra integració a l'equip i la Institució sigui el més fàcil i agradable possible.



PRESENTACIÓ DE L'HOSPITAL

L'Hospital Universitari Sagrat Cor és l'hospital de referència de **l'Eixample Esquerre de Barcelona**, també realitza activitat privada i amb mútues concertades.

Realitza una important tasca a través de concerts amb el **CatSalut** (Servei Català de la Salut) orientada, sobretot, a la reducció de les llistes d'espera quirúrgiques, i forma part del **SISCAT** (Sistema sanitari integral d'utilització pública de Catalunya).

Per la qualitat del seus equips mèdic i infermer, el centre està acreditat com a **hospital docent** per la Universitat de Barcelona i per a la preparació de metges, infermeres i farmacèutics especialistes pel Ministeri de Sanitat i Consum. També té acords amb d'altres universitats catalanes i estrangeres, amb formació de grau i *postgrau*; i amb escoles de grau mig de tècnic de cures auxiliars d'infermeria, farmàcia i parafarmàcia, Diagnòstic per la Imatge i de Documentació Sanitària.

L'Hospital ocupa un conjunt d'edificis situats a l'Eixample de Barcelona construïts entre els anys 60 i 70. Actualment, està parcialment en obres de remodelació per tal de modernitzar els seus espais i incorporar nous avenços tècnics que permetran la millora de l'atenció al pacient.

L'Hospital Universitari Sagrat Cor pertany al **Grup Quirónsalud**, companyia líder a Europa en provisió de Serveis Sanitaris, amb presència a vuit països i 16.000 professionals.

Hospital de referència de l'Eixample de Barcelona

Té una capacitat de fins a **285** llits i tecnologia mèdica i serveis de primer nivell.

Té 277 llits distribuïts en:

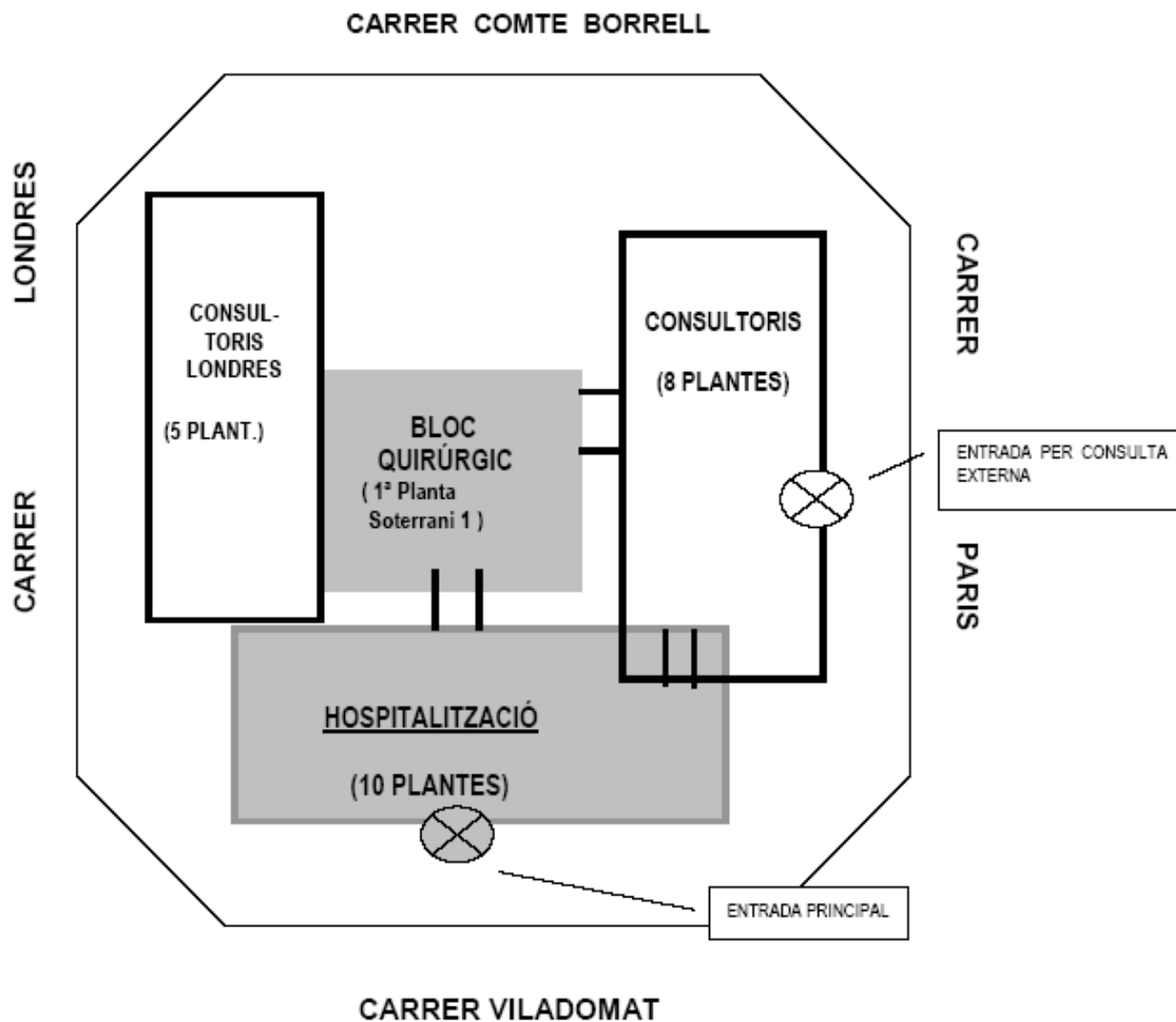
- 8 plantes d'Hospitalització
- 14 Quiròfans
- 10 Box de UCI
- 12 Box d'Urgències

La nostra activitat anual:

- Altes: 23.265
- Estances: 130.284
- Intervencions quirúrgiques: 25.105
- Urgències: 44.923
- CCEE: 320.929

La nostra estructura

Direcció d'Infermeria: Sra. Verónica Cordero	
Directora Procés d'Hospitalització: Montserrat Cantero	
Supervisores d'Hospitalització	Torn Matí: Alba Verneda
	Torn Matí: Irene Serrano
	Torn Tarda: Sandra Prieto
	Torn Nit1: Luz Marina Montes
	Torn Nit2: Christian Chamon
Directora Procés Critics: Sonia Masip Bonastre	
Supervisora d'Urgències i UCI	Torn Matí: Sònia Godayol
	Torn Tarda: Lorena Arenas
Directora Procés Quirúrgic: Manoli Ortega	
Coordinadora àrea quirúrgica	Torn Matí: Ariadna Odena
	Torn Tarda: Stephani Reimbert
Directora Procés Intervencionista: Sara González	
Directora Procés Oncohematologia i ambulatori: Sra. Sara Roque	
Coordinadora CCEE	Laia Martín
Directora Gestió de Pacients i Continuïtat assistencial: Sra. Berta Cejas	
Responsables de Departament	CCEE: Marc Ochando/David Ballobar
	Derivacions, UCSI, Quiròfan: Jordi Requena
	Arxiu: Cristina Herrero
	Hospitalització, admissions i urgències: Manel Lara
	Documentació Sanitària: Sandra Campos





PLANTES D'HOSPITALITZACIÓ C/ VILADOMAT		
Laboratori d'urgències	H.01	Gabinets proves diagnòstiques
Hematologia/Banc de Sang	H.02	MC Mutual
MEDICINA HIPERBÀRICA	H.03	Especialitats Quirúrgiques Mútues
Gerència i direcció mèdica	H.04	Especialitats Mèdiques SISCAT
Direcció d'Infermeria	H.05	Especialitats Mèdiques Mútues
Recursos humans i Riscos laborals	H.06	Especialitats Mèdiques Mútues
Capella Sala d'actes	H.07	Especialitats Mèdiques Mútues
Hospital de dia ONCOLOGIA	H.08	Especialitats Mèdiques SISCAT
SALA INTERACTIVA	H.09	Pacient Fràgil i Geronto COT
	H.10	Especialitats Quirúrgiques SISCAT

Hospital Universitari Sagrat Cor

TOTES LES CURES D'INFERMERIA ES CENTREN EN EL PACIENT I LA SEVA FAMÍLIA



<https://www.flaticon.es/iconos-gratis/computadora> "computadora iconos" - Computadora iconos creados por vectormarket15 - Flaticon/a>

EVIDÈNCIA CIENTÍFICA



<https://www.flaticon.es/iconos-gratis/enfermera> "enfermera iconos" - Enfermera iconos creados por Freepik - Flaticon/a>

INFERMERES GESTORES



<https://www.flaticon.es/iconos-gratis/paciente> "paciente iconos" - Paciente iconos creados por Linector - Flaticon/a>

SEGURETAT CLÍNICA



<https://www.flaticon.es/iconos-gratis/inmigracion> "inmigración iconos" - Inmigración iconos creados por Icongeek26 - Flaticon/a>

PLANS DE CURES PERSONALITZATS



<https://www.flaticon.es/iconos-gratis/eleccion> "elección iconos" - Elección iconos creados por Freepik - Flaticon/a>

TENINT EN COMPTE LES SEVES DECISIONS



<https://www.flaticon.es/iconos-gratis/mejora> "mejora iconos" - Mejora iconos creados por Freepik - Flaticon/a>

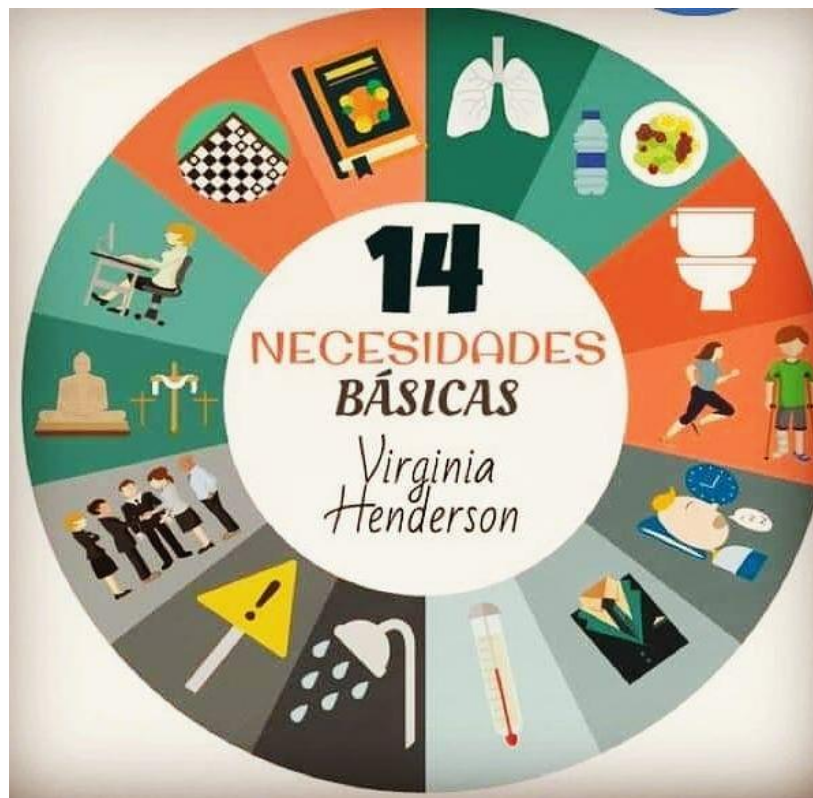
MILLORA CONTÍNUA

VIRGINIA HENDERSON: ÉS EL NOSTRE MODEL

Incorpora els principis fisiològics i psicopatològics al concepte d'infermeria.

“La funció de la infermera és ajudar a la persona **sana i malalta**, en poder realitzar aquelles activitats que **ajudin** a la seva **salut, recuperació** o a una **mort tranquil·la**, que ell/ella mateix/a realitzaria **sense ajuda** si tingués força, voluntat o el coneixement necessari.

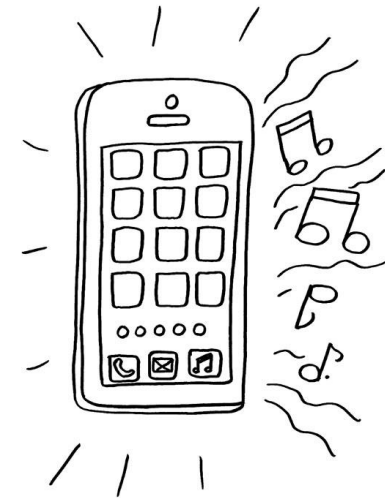
Això s'ha de fer de tal manera que sigui **independent** el més aviat possible”





És **obligació** de tot alumne conèixer i **respectar**, en tot moment, les **mesures universals de protecció** i utilitzar els materials de prevenció al seu abast.

Els dispositius **mòbils** són d'ús personal i per tant **es faran servir fora de la unitat**.



En **tot** el recinte de l'hospital



ENLLAÇOS REFERENTS

Maria del Mar Martí Ejarque
Coordinadora Investigació i Docència
Telf. 629108474 / 868216
mmmarti@quironsalud.es

Elena Montalbán Martínez
Infermera facilitadora Docent
emontalban@quironsalud.es

Clara Pijoan Lara
Infermera facilitadora docent
clara.pijoan@quironsalud.es

Hospital Universitari Sagrat Cor

