



Hospital Universitari Sagrat Cor

Docència: Acollida Alumnes TCAI

Sandro Chenoll

Maria del Mar Martí Ejarque

Barcelona, setembre 2024

INTRODUCCIÓ

En nom de tots els professionals i de la Direcció de l'Hospital Universitari Sagrat Cor, ens complau oferir-vos el **nostre acolliment**.

L'objectiu d'aquest recull d'informació és **orientar-vos** sobre la nostra filosofia, **estructura, distribució i dinàmica**, per tal de què la vostra integració a l'equip i la Institució sigui el més fàcil i agradable possible.



ορίσατε
BENVENUTO
ДОБРО ПОЖАЛОВАТЬ
WELCOMMEN BEM-VINDO
Willkommen Grüezi **WELCOME**
ようこそ NAMASTE SHALOM
BENVINGUT witamy **BENVIDO**
καλώς **BIENVENIDO** WITAJ
WELAMAT DATANG **μαεθα** TERVE TULO
WELKOM SALVE *Dobrodošli*
İdvözlét **BIENVENUE** MERHABA
VOKOSO ALOHA VÄLKOMMEN'
ONGI ETORRI
Vitāme tē

PRESENTACIÓ DE L'HOSPITAL

L'Hospital Universitari Sagrat Cor és l'hospital de referència de l'Eixample esquerre de Barcelona, també realitza activitat privada i amb mútues concertades, oferint totes les especialitats **mèdic-quirúrgiques**.

Realitza una important tasca a través de concerts amb el **CatSalut** (Servei Català de la Salut) orientada, sobretot, a la reducció de les llistes d'espera quirúrgiques, i forma part del **SISCAT** (Sistema sanitari integral d'utilització pública de Catalunya).

Té una capacitat de fins a **285** llits i tecnologia mèdica i serveis hotelers de primer nivell.

Per la qualitat del seus equips mèdic i infermer, el centre està acreditat com a **hospital docent** per la Universitat de Barcelona i per a la preparació de metges especialistes (MIR) pel Ministeri de Sanitat i Consum. També té acords amb d'altres universitats catalanes i estrangeres, amb formació de grau i *postgrau*; i amb escoles de grau mig de tècnic de cures auxiliars d'infermeria i de documentació sanitària.

L'Hospital ocupa un conjunt d'edificis situats a l'Eixample de Barcelona construïts entre els anys 60 i 70. Actualment, està parcialment en obres de remodelació per tal de modernitzar els seus espais i incorporar nous avenços tècnics que permetran la millora de l'atenció al pacient.

L'Hospital Universitari Sagrat Cor pertany al **Grup Quironsalud**, companyia líder a Europa en provisió de Serveis Sanitaris, amb presència a vuit països i 16.000 professionals.

Hospital de referència de l'Eixample Esquerre de Barcelona

Té 277 llits distribuïts en:

- 8 plantes d'Hospitalització
- 14 Quiròfans
- 10 Box de UCI
- 16 Box d'Urgències
- 136 Consultes mèdiques

La nostra activitat anual:

- Altes: 23.265
- Estances: 130.284
- Intervencions quirúrgiques: 25.105
- Urgències: 44.923
- CCEE: 320.929



ORGANIGRAMA DE L'HOSPITAL

Direcció d'Infermeria: Sra. Verónica Cordero

Directora Procés d'Hospitalització: Montserrat Cantero

Supervisores d'Hospitalització

Torn Matí: Alba Verneda

Torn Matí: Irene Serrano

Torn Tarda: Sandra Prieto

Torn Nit1: Luz Marina Montes

Torn Nit2: Christian Chamon

Directora Procés Critics: Sonia Masip Bonastre

Supervisora d'Urgències i UCI

Torn Matí: Sònia Godayol

Torn Tarda: Lorena Arenas

Directora Procés Quirúrgic: Manoli Ortega

Coordinadora àrea quirúrgica

Torn Matí: Ariadna Odena

Torn Tarda: Stephani Reimbert

Directora Procés Intervencionista: Sara González

Directora Procés Oncohematologia i ambulatori: Sra. Sara Roque

Coordinadora CCEE

Laia Martín

Directora Gestió de Pacients i Continuitat assistencial: Sra. Berta Cejas

Responsables de Departament

CCEE: Marc Ochando/David Ballobar

Derivacions, UCSI, Quiròfan: Jordi Requena

Arxiu: Cristina Herrero

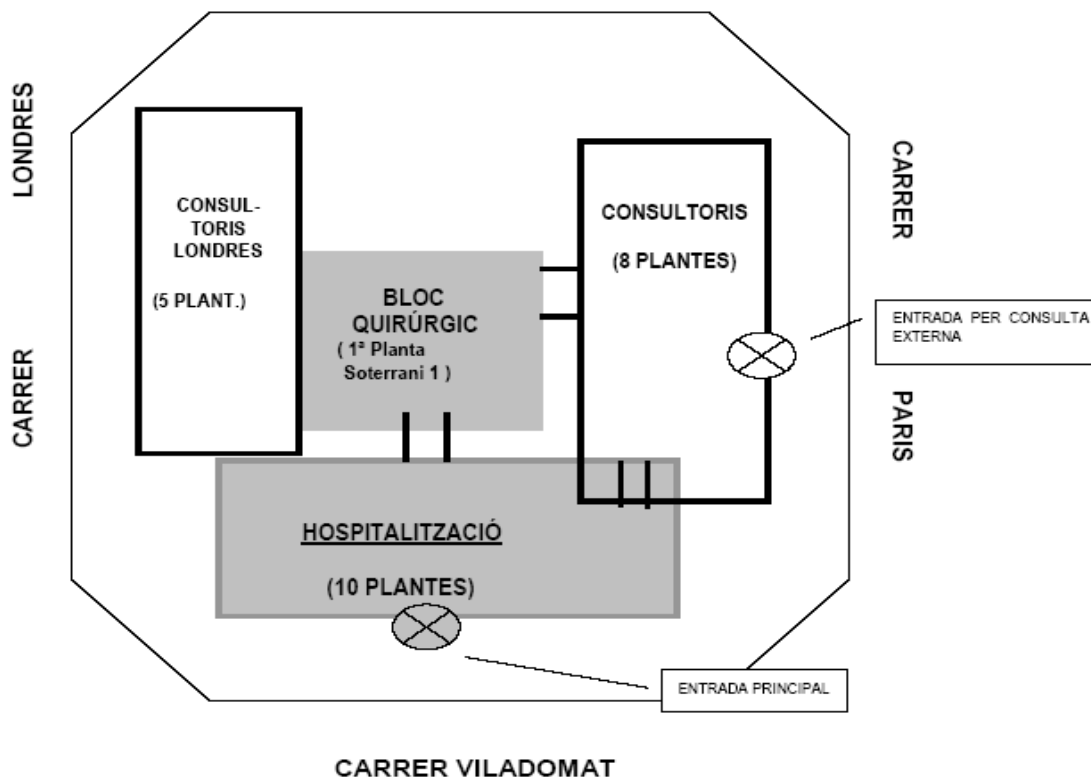
Hospitalització, admissió i urgències: Manel Lara

Documentació Sanitària: Sandra Campos

ESTRUCTURA FÍSICA DE L'HOSPITAL

L'hospital consta de **4 edificis** que comuniquen entre si per la planta baixa i pels soterranis:

1. **Bloc d'hospitalització**, es troba en l'entrada principal per carrer Viladomat nº288. Aquest edifici consta de 10 plantes d'alçada.
2. **Bloc Quirúrgic**, es pot accedir tant pel carrer Viladomat com pel carrer París. Aquest edifici té 1 planta d'alçada.
3. **Bloc Consultes Externes París**, es troba per l'entrada del carrer París nº83. Aquest edifici conta de 8 plantes d'alçada.
4. **Bloc Consultes Externes Londres**, es troba per l'entrada del carrer Londres nº 28. Aquest edifici consta de 5 plantes d'alçada.



ORGANITZACIÓ PER PLANTES

PLANTES D'HOSPITALITZACIÓ C/ VILADOMAT		
Laboratori d'urgències	H.01	Gabinets proves diagnòstiques
Medicina transfusional	H.02	MC Mutual
MEDICINA HIPERBÀRICA	H.03	Especialitats Quirúrgiques Mútues
Gerència i direcció mèdica	H.04	Especialitats Mèdiques SISCAT
Direcció d'Infermeria	H.05	Especialitats Mèdiques Mútues
Recursos humans i Riscos laborals	H.06	Especialitats Mèdiques Mútues
Capella Sala d'actes Gestió d'alumnes Infermeria	H.07	Especialitats Mèdiques Mútues
Hospital de dia ONCOLOGIA	H.08	Especialitats Mèdiques SISCAT
SALA INTERACTIVA	H.09	Pacient Fràgil i Geronto COT
	H.10	Especialitats Quirúrgiques SISCAT

QUALITATS PROFESSIONALS DEL TCAI (Tècnic en Cures Auxiliars d'Infermeria) (Real Decreto 546/1995)

Proporciona les cures auxiliars al pacient i actua sobre les condicions sanitàries del seu entorn, com a membre de l'equip d'infermeria.



COMPETÈNCIES PROFESSIONALS PRÒPIES DEL TCAI

Rentar, endreçar i fer la higiene dels pacients en funció de les seves necessitats i del pla de cures.

Preparar el pacient per al seu trasllat i assegurar que es compleixen les condicions del mateix.

Mobilitzar el pacient dins del seu medi, tenint en compte el seu estat i posició anatòmica recomanada.

Ajudar amb la deambulació del pacient , assegurant que es compleixen les indicacions específiques del responsable del pla de cures .

Realitzar la preparació i administració de medicaments per via oral, rectal i tòpica.

Realitzar cures « post-mortem » seguint els protocols establerts.

Distribuir els menjars i recolzar la ingesta en pacients que així ho requereixin.

Col·laborar i / o aplicar tècniques de prevenció d'accidents i primers auxilis, seguint els protocols i pautes d'actuació establerts.

Competències professionals dins de l'equip d'infermeria

Comunicació

Potenciar el
coneixement

Seguretat del
pacient

Adaptar-se a
noves
situacions

Humanització

Prevenció de
la infecció

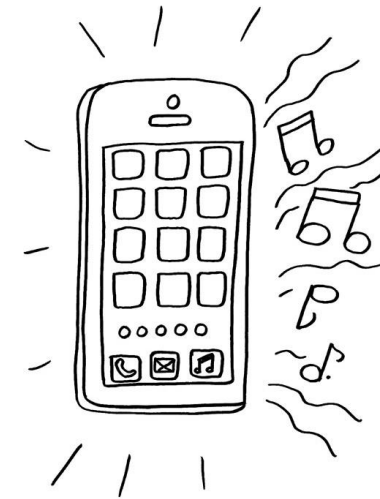
Actuar en
casos
d'emergència



És **obligació** de tot alumne conèixer i **respectar**, en tot moment, les **mesures universals de protecció** i utilitzar els materials de prevenció al seu abast.

Els dispositius **mòbils** són d'ús personal i per tant **es faran servir fora de la unitat**.

- Depenent de quantes hores sigui la vostra estada de pràctiques tindreu 30' de descans.
- Podeu portar menjar de casa, ja sigui per esmorzar o berenar, i és obligat baixar al restaurant de l'hospital.
- No podeu agafar menjar que sigui per els pacients.



En **tot** el recinte de l'hospital

Hospital Universitari Sagrat Cor

Maria del Mar Martí Ejarque
Coordinadora d'Investigació i Docència
Telf. 629108474 Corp. 868216
mmmarti@quironsalud.es

Sandro Chenoll
Facilitador docent de TCAI
schenoll@quironsalud.es

